

Stroomlijn Broekhuizerweerd & Eikenweerd

Informatieavond 21 april 2008

John Lucassen

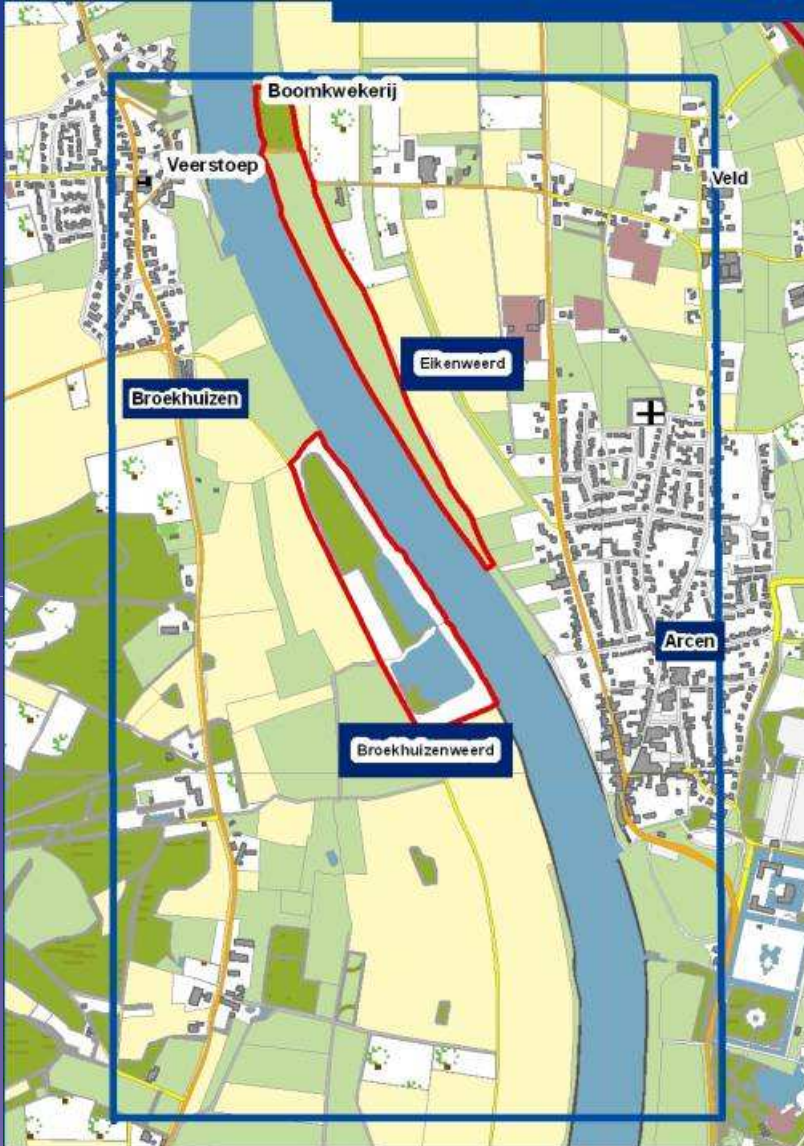
Dienst Landelijk Gebied Limburg



Inhoud presentatie

- **Stukje geschiedenis**
- **Beschrijving Broekhuizerweerd & Eikenweerd**
- **Wat is het probleem**
- **Mogelijke oplossingen**
- **voorkeursalternatief**
- **Hoe verder**





Plangebied



dienst landelijk gebied
voor ontwikkeling en beheer

DLG realiseert groene plannen voor 16 miljoen Nederlanders!

Geschiedenis



- **Broekhuizerweerd 11 ha, Eikenweerd 10 ha**
- **Vrijwel volledig in eigendom Verkeer en Waterstaat, oevers Aastbeek WPM**
- **Voor 1995 akkerland en grasland**
- **Kleiwinning in 1995 voor aanleg kade's**
- **Resultaat kleiputten**

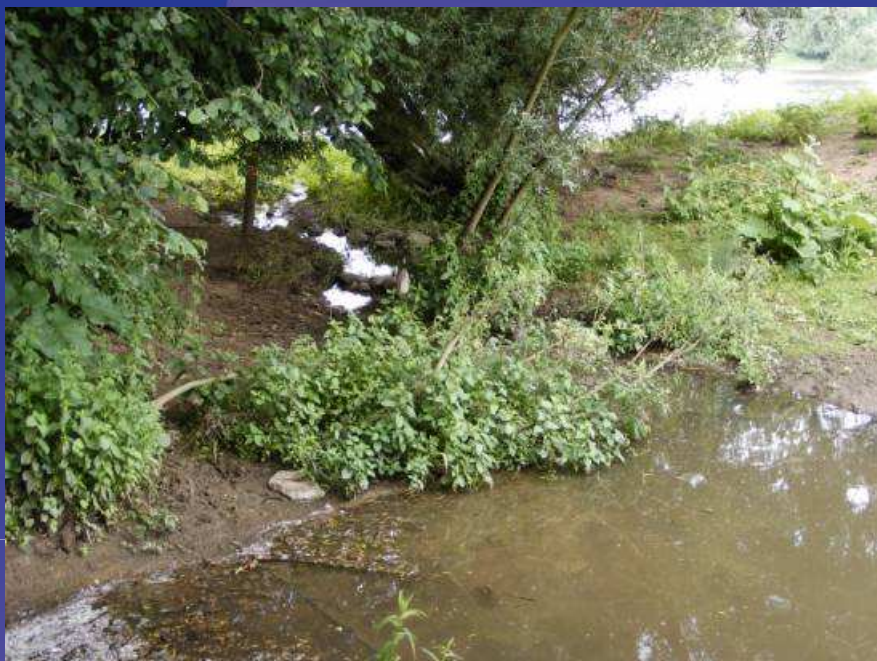


Huidig beheer



- **Aanvankelijk geen beheer**
- **In opdracht van RWS nu wel beheer**
- **Broekhuizerweerd => Staatsbosbeheer
jaarrondbegrazing galloways en lakenvelders**
- **Eikenweerd => Stichting Limburgs Landschap
jaarrondbegrazing galloways**
- **Bij hoogwater worden grazers
weggehaald**

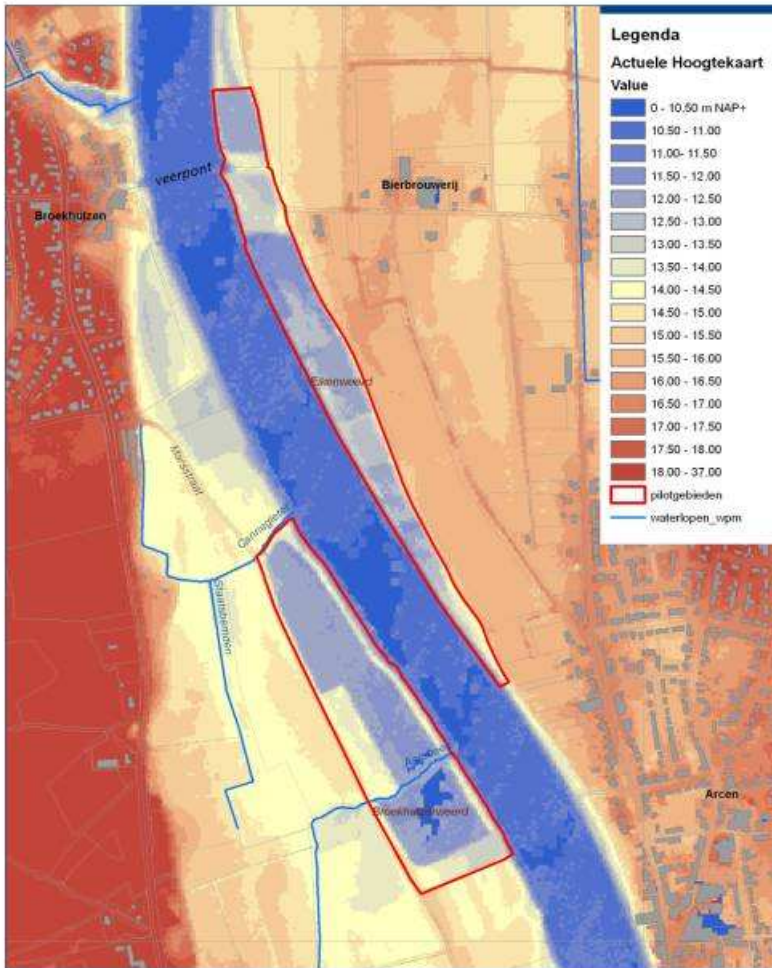




DLG realiseert groene plannen voor 16 miljoen Nederlanders!



dienst landelijk gebied
voor ontwikkeling en beheer



Stroomlijn
Broekhuizer weerd / hoogteligging
 januari 2008
 schaal 1: 7.500

DLG realiseert groene plannen voor 16 miljoen Nederlanders!

dienst landelijk gebied
 voor ontwikkeling en beheer

bronnen: © De waterrechten en de waterrechten Toegankelijkheidswet, Limes, 2004

Hoogteligging



dienst landelijk gebied
 voor ontwikkeling en beheer

DLG realiseert groene plannen voor 16 miljoen Nederlanders!

Natuur & Landschap

Broekhuizerweerd



- Wilgen, plassen en ruigte bepalen het beeld
- Dynamiek ontbreekt in plassen door hoge 'oeverwal'
- Vissterfte
- Flora & fauna redelijk ontwikkeld
- Enkele bijzonderheden; roodborsttapuit, Europese kanarie, vuurlibel, vleermuizen
- Landschappelijke waarden => houtwal en dubbele bomenrij langs Aastbeek



dienst landelijk gebied
voor ontwikkeling en beheer



dienst landelijk gebied
voor ontwikkeling en beheer

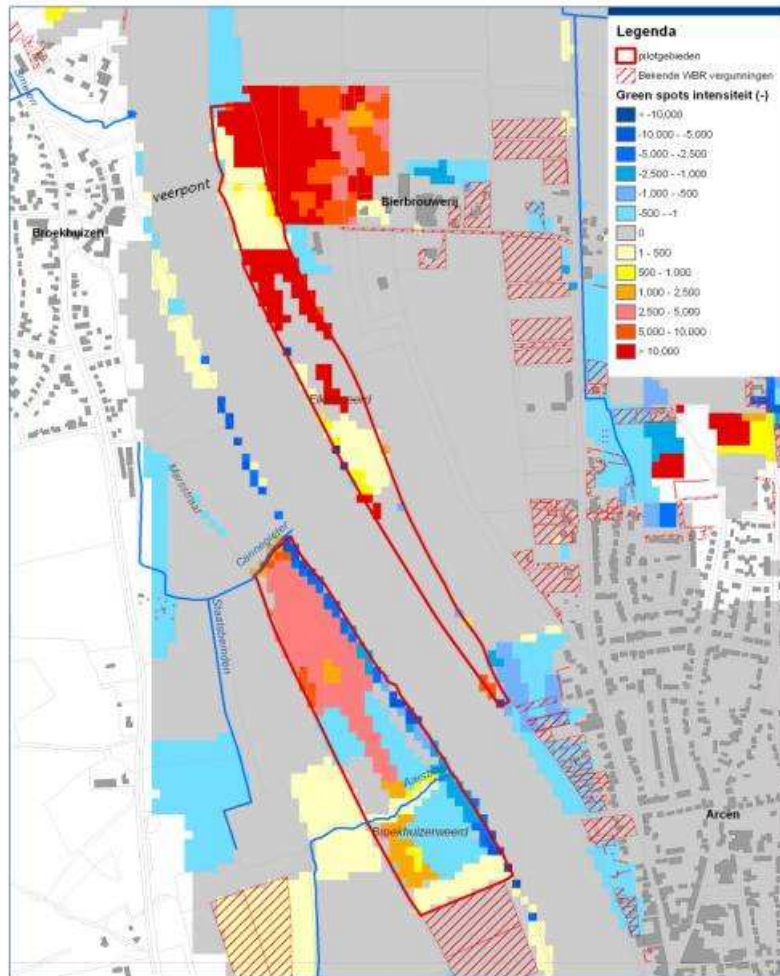
DLG realiseert groene plannen voor 16 miljoen Nederlanders!

Natuur & Landschap

Eikenweerd

- **Grazige vegetaties, ruigte, struweelplekken en enkele plasjes**
- **verhoudingsgewijs beperkte soortenrijkdom**
- **aantal bijzondere vogelsoorten; ijsvogel, roodborsttapuit, waterral, groene specht**
- **landschappelijk interessant > bomenrijen langs Maas**
- **aanvullend onderzoek nodig (specht, uilen, vleermuizen, das, vissen)**





Stroomlijn
Broekhuizer weerd / greenspots intensiteit 2004-1997
 januari 2005
 schaal 1: 7.500
 DLG realiseert groene plannen voor 16 miljoen Nederlanders!

dienst landelijk gebied
 voor ontwikkeling en beheer

Veranderingen in begroeiing





DLG realiseert groene plannen voor 16 miljoen Nederlanders!



dienst landelijk gebied
voor ontwikkeling en beheer

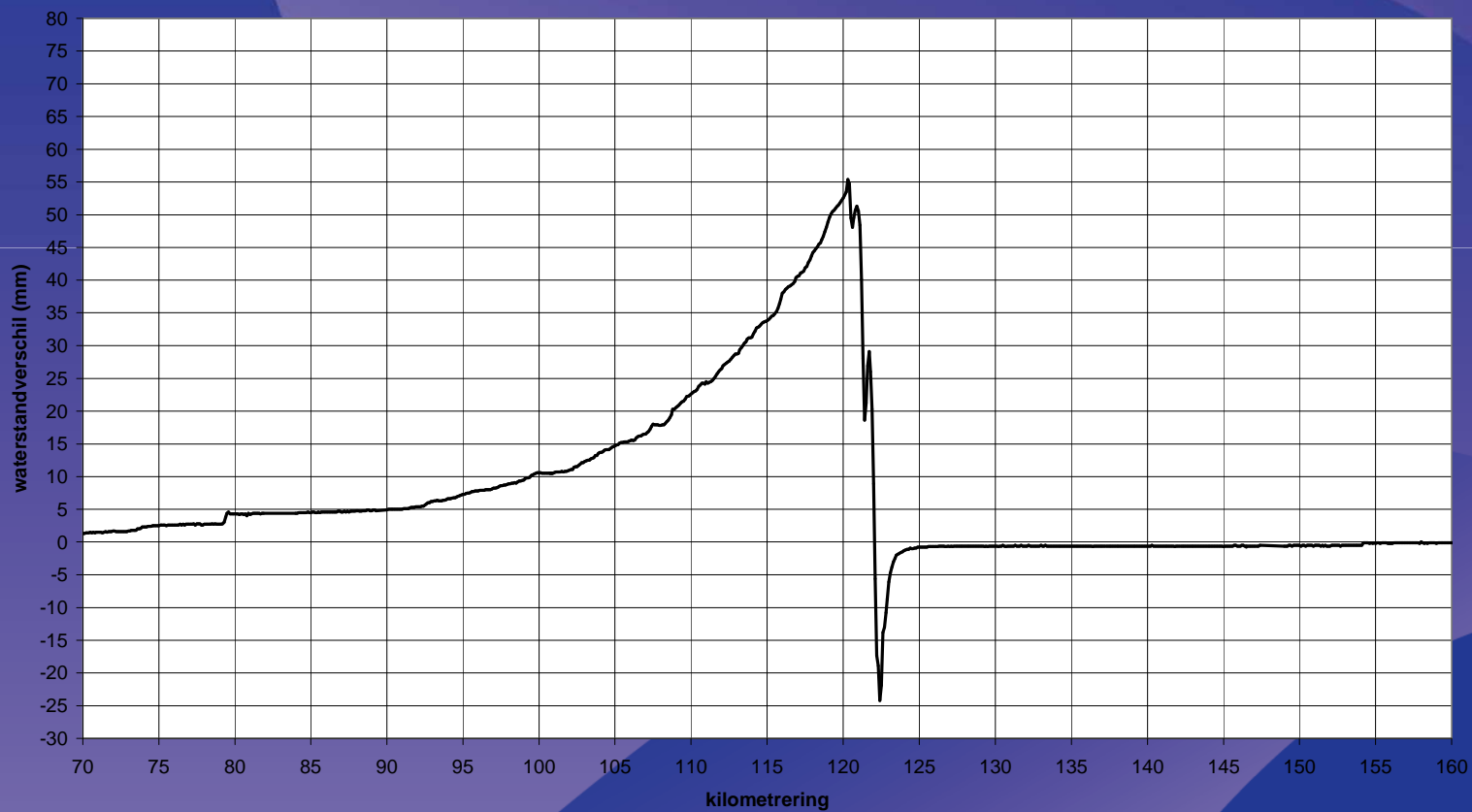
Effecten begroeiing op veiligheid

- **Wilgen zorgen voor > 5 cm waterstandsverhoging in de as van de rivier en 5 cm verhoging tegen de kade's (van Arcen, Lottum etc.)**
- **Effect stroomopwaarts tot aan Roermond**
- **Waterstandsdalend effect stroomafwaarts van ca. 2,5 cm over lengte van 1 km (bij Broekhuizen)**
- **Doel is om deze effecten ongedaan te maken**



Waterstandseffect

Stroomlijnpilot Broekhuizerweerd
vegetatie 2004 - vegetatie 1996
waterstandverschil



dienst landelijk gebied
voor ontwikkeling en beheer

DLG realiseert groene plannen voor 16 miljoen Nederlanders!

Mogelijke oplossingen

- **Wilgen verwijderen binnen plangebied**
- **Oeververlaging**
- **Graven geul**
- **Compensatie buiten het plangebied**
- **Strategie is om oplossingen binnen het plangebied te realiseren**
- **Uitgangspunt is dat natuur en veiligheid zo veel mogelijk hand in hand gaan**





dienst landelijk gebied
voor ontwikkeling en beheer

DLG realiseert groene plannen voor 16 miljoen Nederlanders!

Voorkeursalternatief

- Opgesteld in projectgroep met Staatsbosbeheer. SLL, gemeente Horst a/d Maas, Arcen en Velden, Waterschap en Provincie
- 3 zones onderscheiden (in Broekhuizerweerd)
- A oeverzone => weghalen stortstenen
 => verlagen oeverwal
- B hoogwatergeul => wilgen verwijderen + verdiepen
- C struweelzone => geen ingrepen
- Aanvullend verwijderen wilgenbosjes Eikenweerd



Zonering



DLG realiseert groene plannen voor 16 miljoen Nederlanders!



dienst landelijk gebied
voor ontwikkeling en beheer

Extra alternatief

- Lange (smalle) geul in Eikenweerd tot voorbij de veerstoep
- Veerweg doorstroombaar maken
- Mogelijk dat daardoor benedenstrooms (verhogend) effect gecompenseerd kan worden



Hoe verder ?

- **Waterstandseffect voorkeursalternatief doorrekenen**
- **Waterstandseffect geul Eikenweerd doorrekenen**
- **Uitvoeringsbesluit Rijkswaterstaat**
- **Vastleggen in beheerplan**
- **Aanvullend onderzoek (o.a. F&F, hydrologie, bodem)**
- **vergunningaanvragen**
- **Uitvoering 2010**
- **Wij blijven u informeren met een 2e nieuwsbrief en nog een informatieavond**

